

La instalación del Dirna es laboriosa, pero no es complicada. Lleva todos los materiales necesarios para ello, con conectores que solo se pueden conectar en la posición correcta (imposible equivocarse), abrazaderas, tornillería e incluso silicona, que no he usado, ya que compre 2 botes de Sikaflex y se acabaron prácticamente. El trabajo lo hice yo solo en día y medio y se tarda más en subir y bajar de la AC para buscar herramienta que en la instalación propiamente dicha. Las primera fotos son del material y la forma de conectarlo todo, para hacerme una idea de cómo iba el invento.



Vista general de todas las conexiones. La manguera blanca lleva 3 tubos de agua y 2 cables de conexionado



Detalle de las conexiones de agua. El rollo de tubo es la entrada de agua desde la AC



Detalle de las conexiones eléctricas de la bomba y del depósito

Detalle del cable de conexión a batería, con fusible incorporado



Las "tripas del parato".



No es necesario desmontarlo, pero a mi me pierde la curiosidad

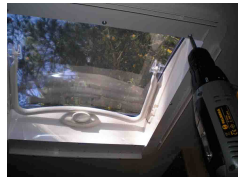
Detalle de los conectores de la unidad del techo con el plafón interior



Empieza el lio. Quitamos la claraboya..



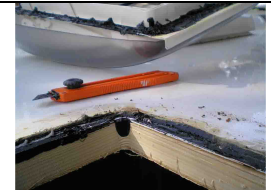
.... oscurecedores ....



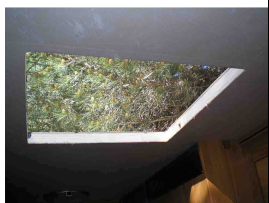
...desatornillar y quitar ...



... el bastidor de anclaje.



..quitar restos de Sikaflex



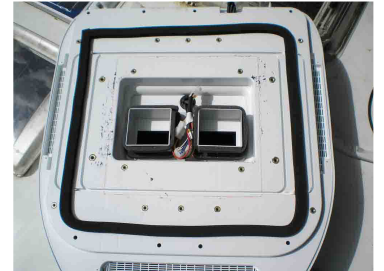
... y ya está listo

Ponemos la junta que viene con el material



Detalle desde el techo

Ponemos otra junta en la unidad del techo (está vuelta)



Lo colocamos en su sitio



Sujetamos las barras blancas con espárragos roscados a la unidad del techo (suministrados). Las barras sujetan también el marco de chapa. Después atornillamos el marco al techo (no antes). Aquí es donde más cuidado hay que poner antes de atornillar. Centrarlo bien antes

