

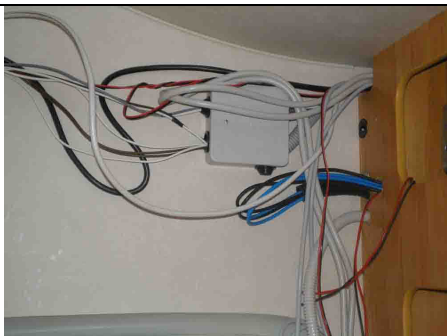
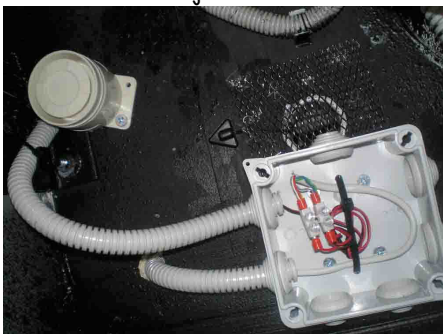
A continuación se ve el montaje de la sirena (en los bajos de la AC, lejos de salpicaduras aunque en las características dice que aguanta la humedad). La sirena va cableada y se conecta directamente a la centralita.

También se ve el montaje del módulo intermitente de 12 Voltios para alimentar los Led's, que me recomendó Agustmaiz (de nuevo, gracias, Agustín). Los Led's tienen polaridad (al fin y al cabo son diodos), pero no hay riesgo: si se conectan al revés, simplemente no lucen.

Para terminar, el montaje de la centralita. La centralita lleva un transformador de entrada 230V alterna y salida a 12 V continua. Lleva un pequeño SAI (Sistema de Alimentación Ininterrumpida) que le proporciona autonomía en caso de corte de suministro eléctrico (unas 2 horas). Para conectarlo a la AC se corta el cable que va al transformador (que no se usa, junto con el SAI) y se conecta a una toma permanente de 12 voltios de la batería auxiliar.

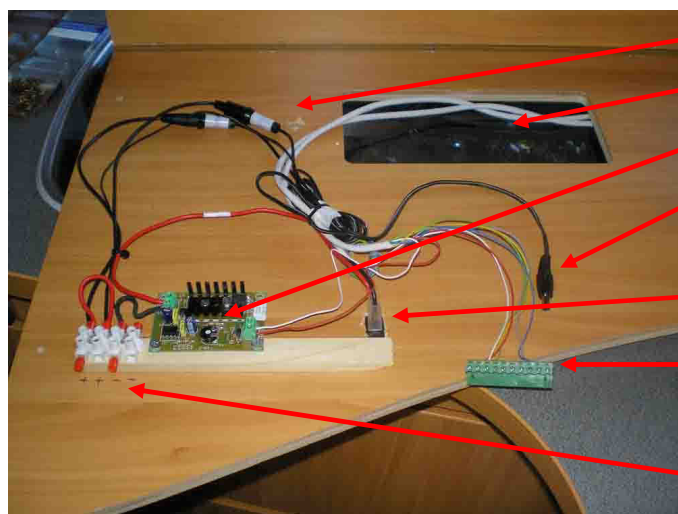
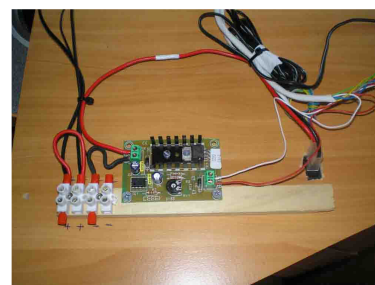
En mi caso, al tener la AC una placa solar y tener la toma de corriente de la alarma directamente en la salida auxiliar permanente del regulador de carga, no hay problema de falta de suministro eléctrico.

Conexión de la sirena (redonda, arriba) en los bajos de la AC



Centralita de la AC quitada. Instalación original de la misma. A la derecha el tubo blanco de la alarma y el cable rojo/negro de alimentación de 12 voltios

Parte trasera del tablero del panel de control de la centralita. Se ve el modulo de intermitencias de los Led's



Detalle de las conexiones:

- Fusibles (modulo de intermitencias y centralita alarma)
- Hueco centralita niveles original AC
- Modulo de intermitencias Cebeq
- Conexión de alimentación de central de alarma
- Interruptor para anular (a voluntad) la intermitencia de los Led's
- Clema de conexión central alarma (cables interruptores magnéticos, cables Led,s, cables puerta célula, etc)
- Alimentación de 12 voltios de todo el sistema (centralita de alarma + módulo de intermitencias)

Detalle de la centralita montada. A su derecha, el interruptor para anular los Led's



Vista general con todo ya montado

Instalación de detectores de presencia inalámbricos. Se pueden anular para cuando estamos dentro de la AC y queremos tener la protección perimétrica activada (puertas y ventanas)

