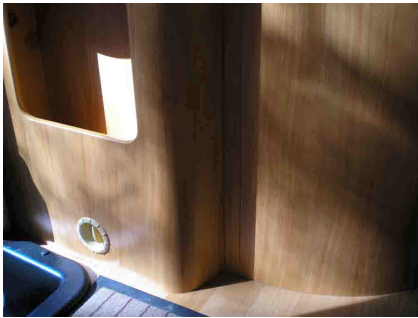


En este brico vamos a ver la instalación de una alarma de gases de Waeco. Según la propaganda, detecta gases licuados (butano, propano), gases anestésicos, metano, etc. El aparato debe ponerse a unos 15-20 cm del suelo para que sea efectivo. Waeco recomienda la conexión mediante la toma de 12 voltios suministrada, o mediante un interruptor. Para esto último dan las instrucciones para cortar el cable y como conectarlo.

Yo he usado la toma de 12 voltios pero he cortado el cable para poder pasarlo a través de la "pared" que sirve de soporte. Previamente he instalado una base de enchufe de 12 voltios. La única precaución es identificar el contacto central del mismo y ahí conectar el cable positivo.

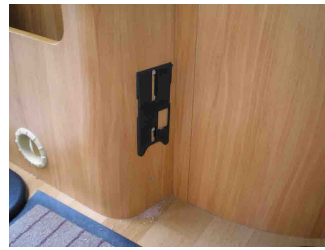
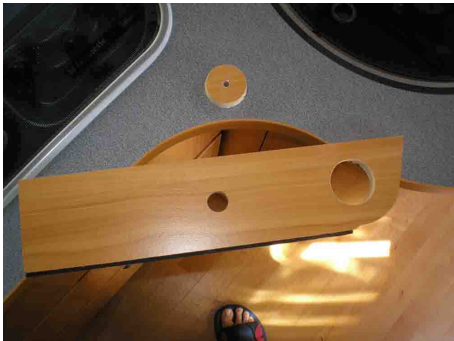


Lugar de la instalación. A 15-20 cm del suelo, enfrente de la cocina y cerca del arcón de las bombonas de propano.

Ésta es la madera que hace de fondo del "bolsillero" que se ve encima de la salida de la calefacción. Le hago un agujero para instalar la base de toma de 12 voltios

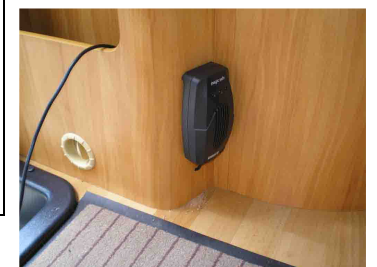


Taladro hecho



Se pasa el cable y se monta la alarma

Se atornilla la base de la alarma

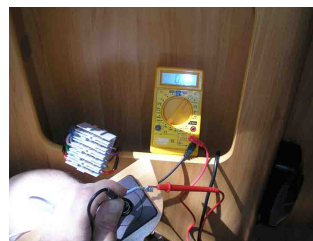


Se unen los cables cortados, poniendo macarrón termorretráctil



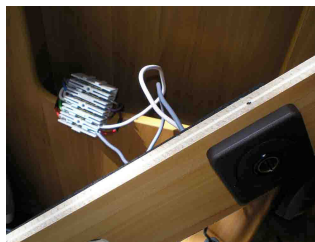
Después se encinta con cinta aislante negra

Ahora hay que buscar positivo y negativo de alguna conexión próxima

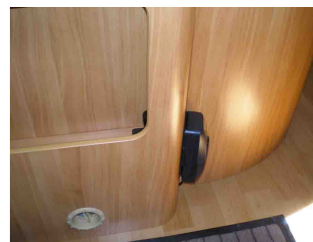


Después hay que identificar que hemos conectado el positivo a la patilla central de la base

Se monta la base en la madera y se conecta



Se enchufa la toma en la base



Otra vista

Aspecto de la alarma montada

